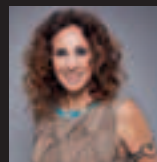


DESIGN



CRIATIVIDADE & INOVAÇÃO

Por Mônica Barbosa

MEMPHIS NO BRASIL

Foi numa noite no final da década de 1970, na cidade italiana de Milão, que um grupo de artistas, designers e arquitetos se reuniu para dar nome ao movimento de estilo pós-moderno que tinha acabado de fundar e mal sabiam que iria influenciar os rumos do design mundial. “*Estávamos ouvindo a canção Stuck Inside of Mobile with the Memphis Blues Again, de Bob Dylan, e decidimos batizar o movimento de Memphis*”, relembra o arquiteto **Marco Zanini** (58). Na época, ele era assessor de **Ettore Sottsass**, um dos mestres do design italiano, famoso pelas charmosas máquinas de escrever Valentine, da Olivetti, e idealizador do movimento. Com a sua veia anárquica, ele apresentou ao mundo a possibilidade de um design mais excitante, livre e divertido. Rompendo com a visão baseada na funcionalidade, criaram-se peças que davam mais ênfase à aparência do que à função, em uma filosofia contrária à racional escola Bauhaus. Assim, surgiram provocativos objetos (*abaixo*) de cores fortes, inspirados pela *art déco*, *pop art*, *Kitsch* e *punk*. A primeira apresentação do grupo Memphis foi na *Feira do Móvel de Milão*, em 1981, e causou uma grande comoção. Agora temos, em São Paulo, uma oportunidade única de conferir algumas dessas criações icônicas. A galeria Firma Casa, sob a curadoria da empresária **Sônia Diniz** (60), trouxe da Itália uma seleção

de itens exclusivos, limitados e numerados. Eles estão sendo exibidos com cenografia, assinada por Zanini, que faz uso de projeções para nos levar a uma época na qual ainda existia a União Soviética, não havia celular nem *compact disc* e a África do Sul vivia o *apartheid*. Imperdível!



FOTOS: CAIO GUIMARÃES



Em exposição na galeria Firma Casa, a mostra traz projeções que remetem aos sucessos musicais das décadas de 1970, como The Rolling Stones e Tropicália. É do criador do grupo Memphis, Ettore Sottsass, o aparador *Casablanca*. Martine Bedin assina luminária com fibra de vidro e borracha. Miudezas de *décor* foram criadas, como o cinzeiro *Squash*, de Maria Sanchez. A estante *Robot*, de Masanori Umeda, e a mesa lateral *Ivroy*, de Ettore Sottsass, trazem formas inusitadas para os móveis. O colorido surge também na mesa *Madras* e na cadeira *First*.



THE ART OF WINDOW DRESSING
CORTINAS SILHOUETTE®

As cortinas Silhouette® são compostas por lâminas de tecido suspensas entre telas transparentes.

Lâminas de 50mm, 75mm e 100mm, que filtram até 99% dos raios U.V.

Oferecem diferentes níveis de controle de luminosidade e privacidade.

Possuem tratamento antiestático, inibindo o acúmulo de poeira.

HunterDouglas Luxaflex®
CORTINAS | PERSIANAS | TOLDOS

www.hunterdouglas.com.br